



OBCE SOBĚ



OPERAČNÍ PROGRAM  
LIDSKÉ ZDROJE  
A ZAMĚSTNANOST

# Celkové shrnutí projektu

Marek Vetýška

Olomouc, 30.9.2015



PODPORUJEME  
VAŠI BUDOUCNOST  
[www.esfcr.cz](http://www.esfcr.cz)

## Obsah prezentace

- A. Průběh prací na projektu
- B. Tvorba strategií rozvoje území
- C. Pravidelné setkávání s týmy a motivujícími starosty
- D. Srovnání jednotlivých území prostřednictvím benchmarkingu

## A. Průběh prací na projektu

- Výběr smluvní partnerů a uzavírání smluv (05-12/2013)
- Příprava metodik (06-10/2013)
- Mezinárodní konference (11/2013)
- Proškolení realizačních týmů (12-1/2014)**
- Dotazníková šetření (02-05/2014)
- Setkání s motivujícími starosty (04-05/2014)
- Zpracování analytické části SD (02-05/2014)**
- Oficiální setkání představitelů obcí

## A. Průběh prací na projektu

- Studijní zahraniční cesta do Francie (06/2014)
- Vznik platformy k tématu APO (06/2014)
- Oponentura k analytické části SD a zapracování připomínek (06-09/2014)
- Zpracování návrhové části strategického dokumentu (07-12/2014)
- Závěrečný posudek k SD a zapracování připomínek (01-03/2015)
- Setkání s motivujícími starosty
- Studijní zahraniční cesta do Rakouska (02/2015)

## A. Průběh prací na projektu

- Vznik platformy k tématu Zaměstnanost a podnikání (03/2015)
- Finální odevzdání souhrnného dokumentu (03-04/2015)
- Oficiální setkání představitelů obcí (04-05/2015)
- Pokračování projektu (06-11/2015)
  - Akční plány
  - MOS ve volitelném tématu (APO, cestovní ruch, doprava)

## B. Tvorba strategií rozvoje území

- Školení
- Zaměření - 3+1+ téma pro aglomeraci
- Části – analytická, návrhová
- Volba území ORP – výhody/nevýhody
- Projednána ve všech územích – ve většině schválena

## B. Tvorba strategií rozvoje území

Na co se chtějí týmy zaměřit do budoucna?

- Volitelné téma – cestovní ruch, zaměstnanost, bezpečnost, doprava (43%)
- Odpady (33%) – téma označeno při zpracování SD jako nejobtížnější (78% týmů)



OBCE SOBĚ

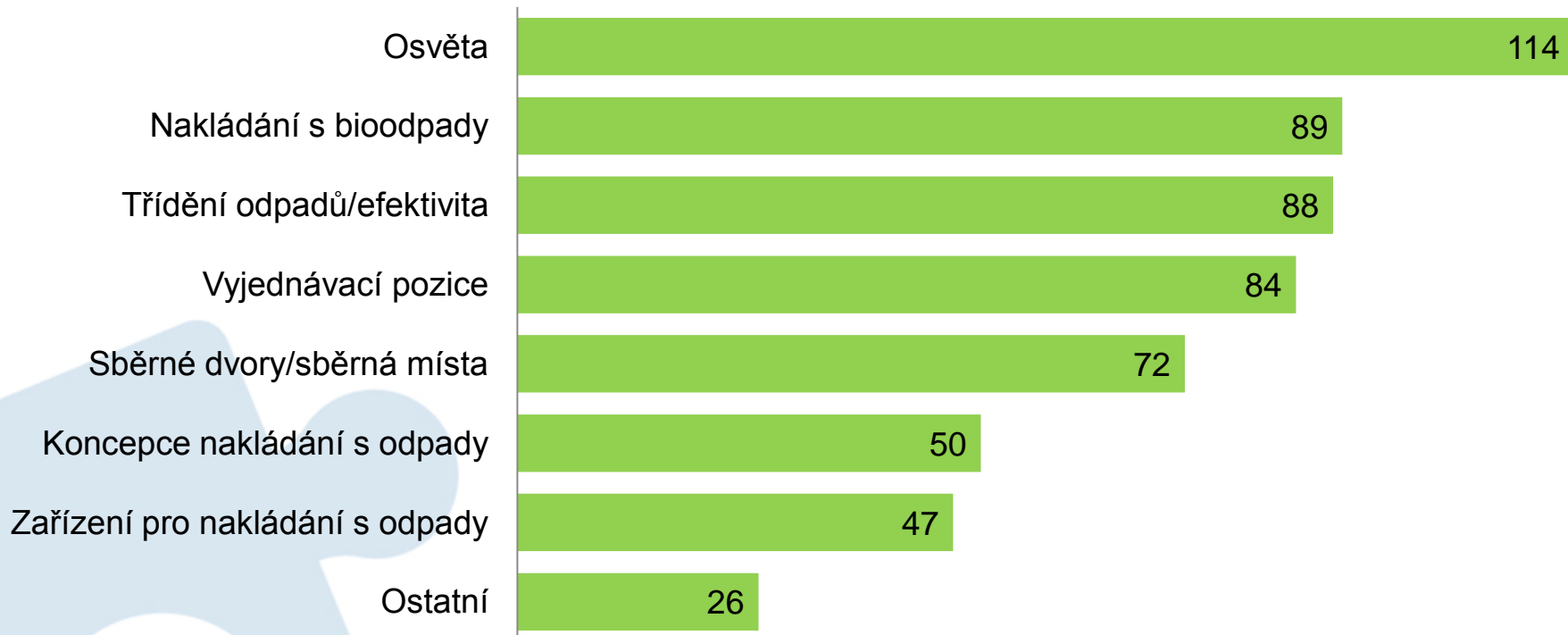
Podpora meziobecní  
spolupráce

# Odpadové hospodářství



# Výsledky monitoringu zvolených cílů

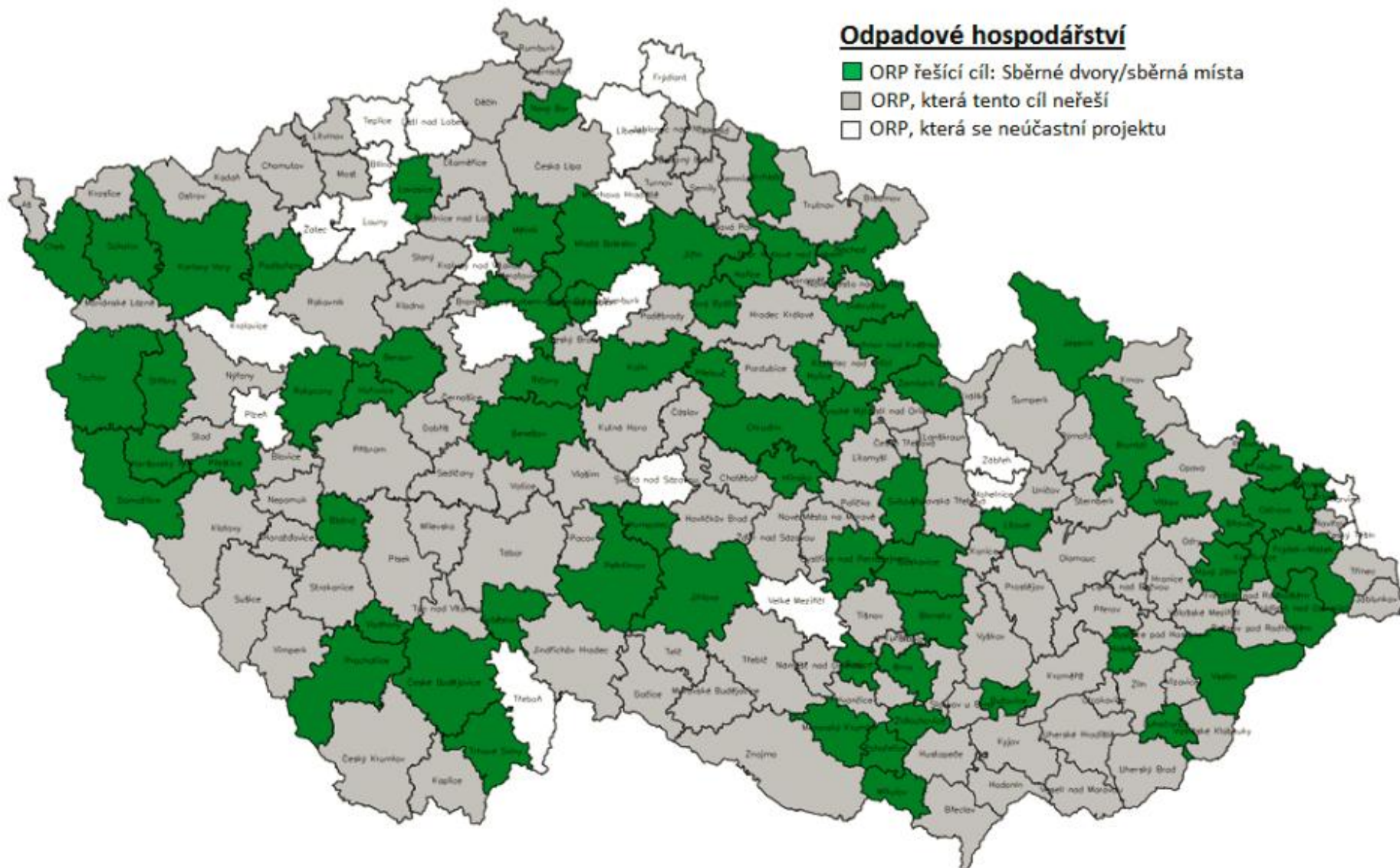
## Cíle z návrhových částí souhrnného dokumentu dle tematických okruhů (ČR)



Zdroj: Monitoring cílů návrhové části souhrnných dokumentů

Pozn.: Do kategorie „Ostatní“ byla zahrnuta témata: černé skládky a staré ekologické zátěže, legislativa a administrativa, materiálové a energetické využití odpadu

# Mapa cílů, týkajících se sběrných dvorů/míst





OBCE SOBĚ

# Podpora meziobecní spolupráce

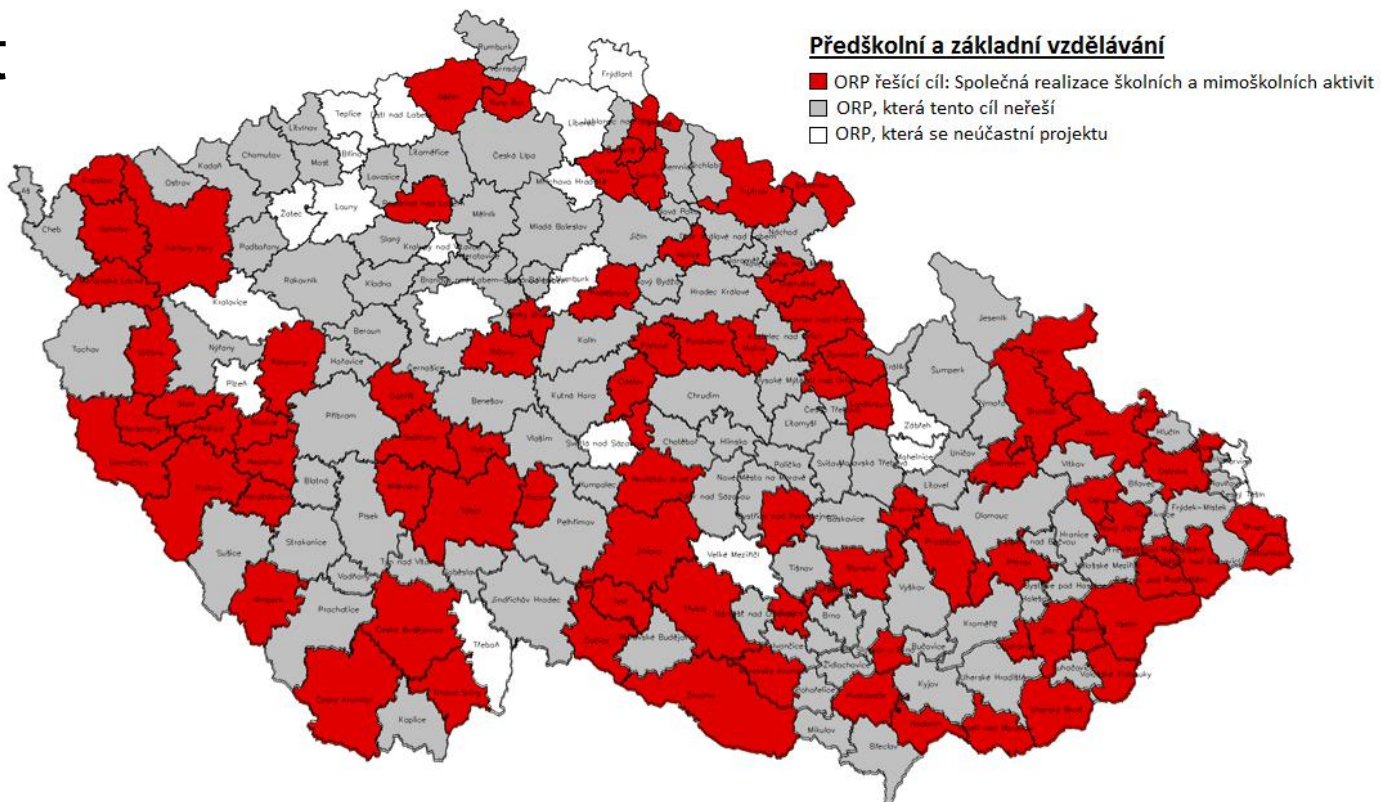
## Školství

## Společné potřeby - nejčastější témata

- Společná realizace školních a mimoškolních aktivit
- Společné nákupy služeb, zařízení, administrativa, atd.
- Kapacita MŠ, kapacita ZŠ, využití volných prostor, letní provoz



# Společná realizace školních a mimoškolních aktivit



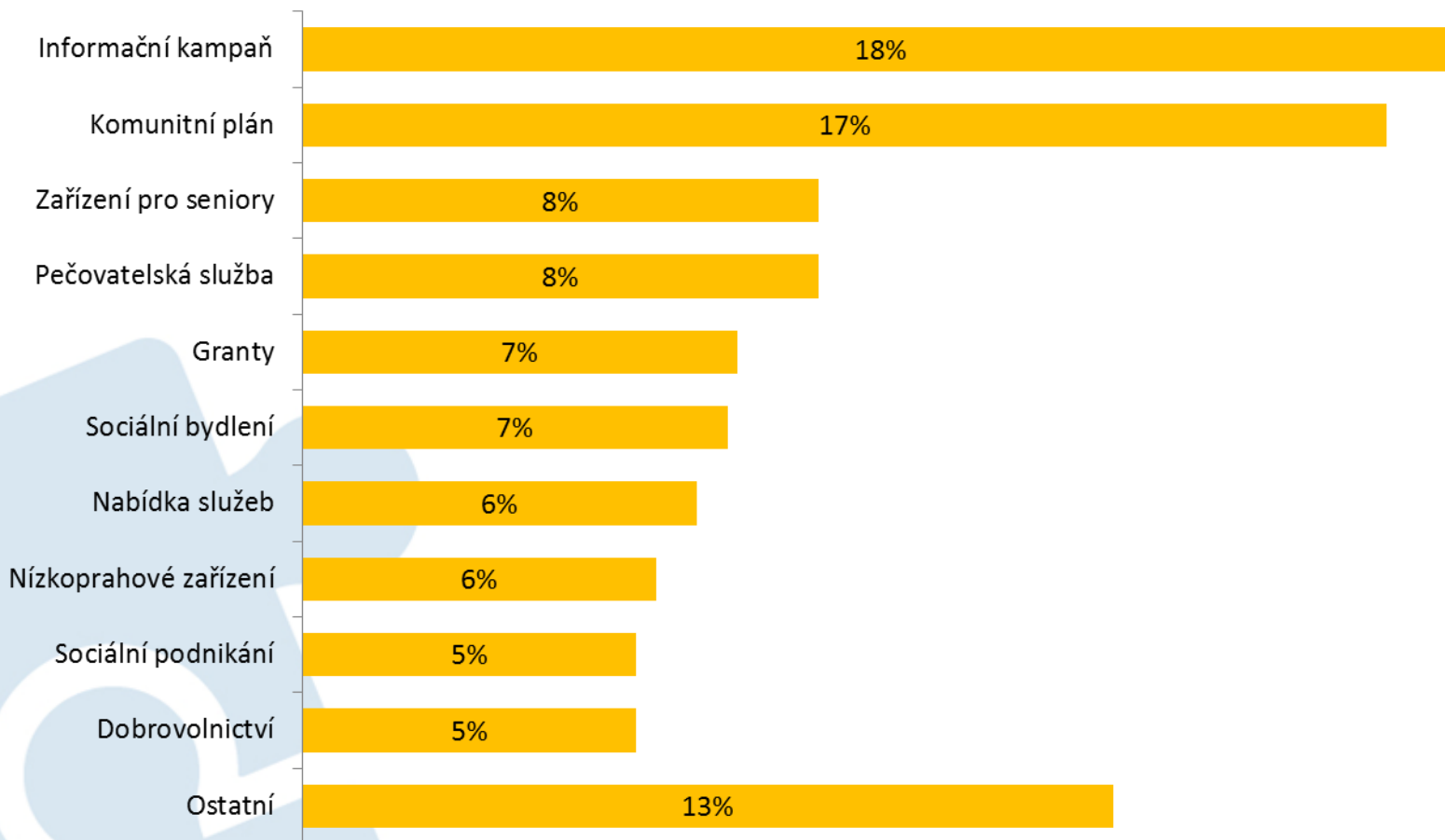


OBCE SOBĚ

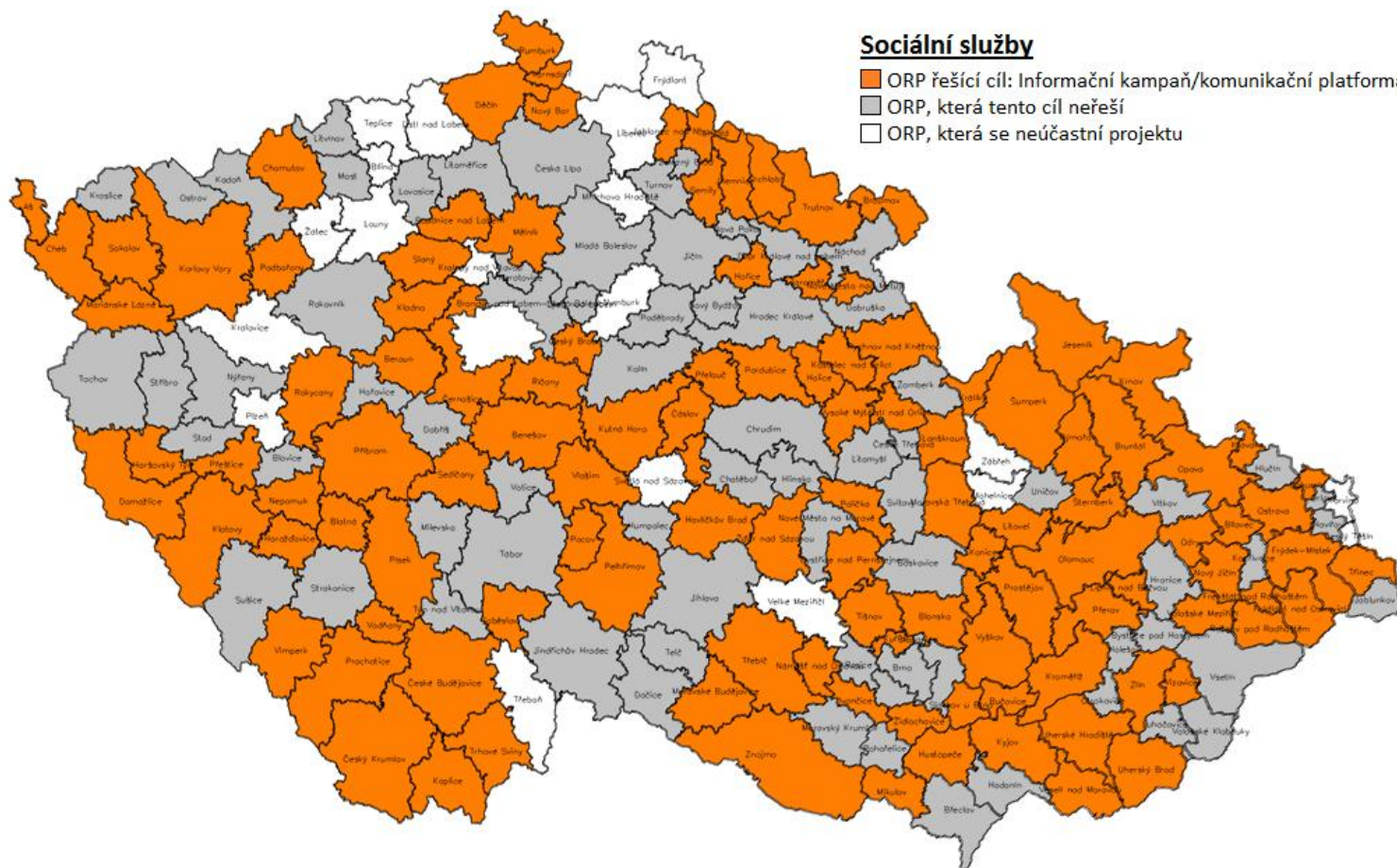
Podpora meziobecní  
spolupráce

# Sociální služby





# Cíle tématu Sociální služby





## C. Pravidelné setkávání s týmy a MS

- Metodická podpora ze strany projektového týmu Svazu při tvorbě výstupů – metodiky, poskytování informací v území (návrhová část, pokračování projektu)
- Pravidelné informování starostů o vývoji projektu
- Role koordinátorů v území

## D. Srovnání jednotlivých týmů prostřednictvím benchmarkingu

- Jedna z klíčových aktivit projektu
- Zpracovány datové analýzy za všechna ORP
- Jde o nástroj porovnání se s ostatními a učení se od nejlepších
- Ukázka datové analýzy Příbram



OBCE SOBĚ

# Podpora meziobecní spolupráce





**OBCE SOBĚ**

Podpora meziobecní  
spolupráce

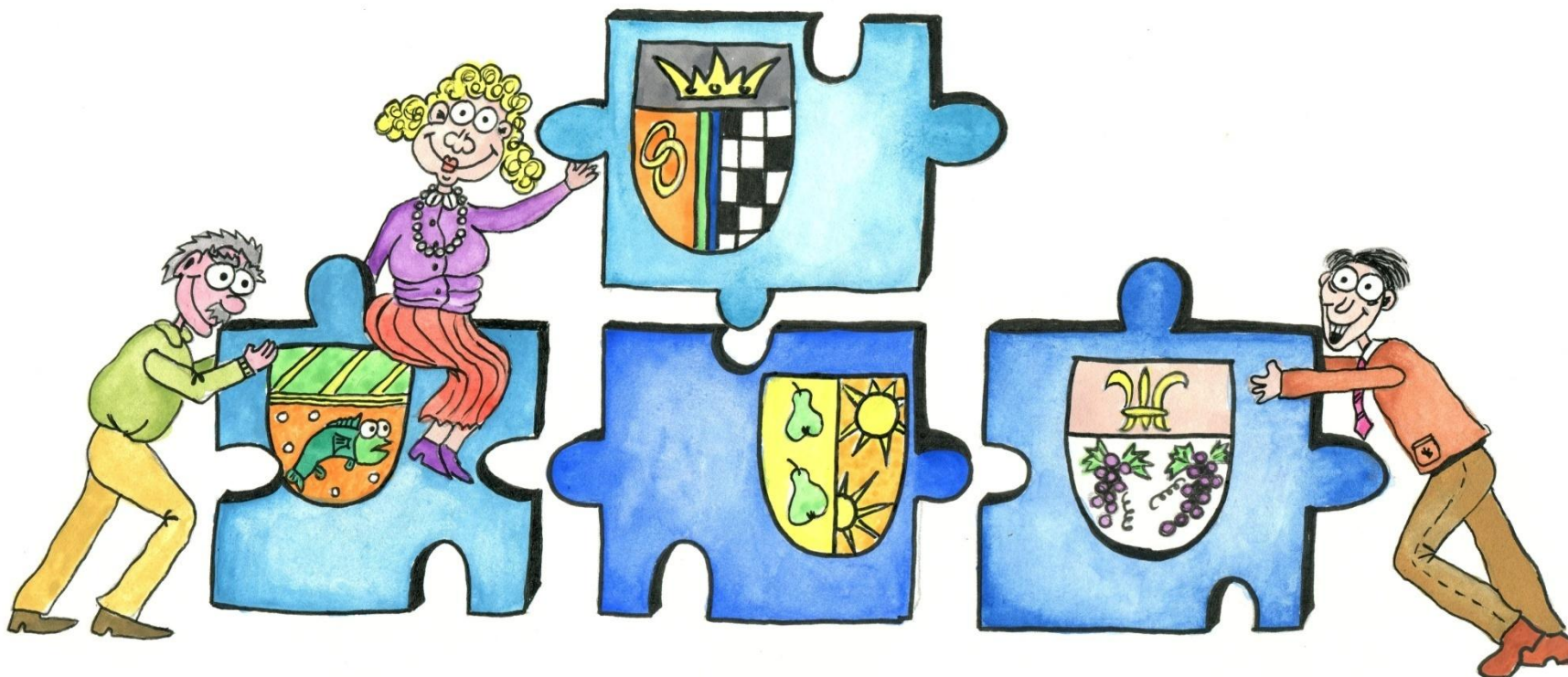
# Děkujeme za pozornost

## Odborný tým – jsme tu pro Vás!



OBCE SOBĚ

Pojďme společně podpořit  
rozvoj meziobecní spolupráce  
v ČR!



[www.obcesobe.cz](http://www.obcesobe.cz)



OBCE SOBĚ

Podpora meziobecní  
spolupráce

# Příprava akčních plánů

- Příprava akčních plánů navazuje na zpracování strategických dokumentů
- Součástí akčních plánů jsou realizovatelné projekty v letech 2016-2017
- Min. 5 projektů v akčním plánu, představa o nositeli projektu, uvedení zdroje financí, musí se jednat o spolupráci obcí
- Oblasti spolupráce na dalším slidu



## Přehled témat projektových aktivit navržených v akčních plánech

Téma	Počet	Procento
Sociální služby	229	25%
Odpady	208	23%
Školství	197	22%
Cestovní ruch	127	14%
Doprava	41	5%
Bezpečnost	35	4%
Zaměstnanost a podnikání	16	2%